



Incidin® Dry Wipes System

Anwendungshinweise & Empfehlungen

Anwendungshinweise Incidin® Wipes Dispenser N mit Incidin® Premium Wipes



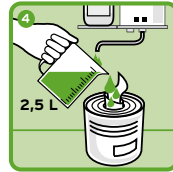
1 Handschuhe anziehen und Deckel abnehmen. Den Eimer vor der Wiederbefüllung mit Desinfektionslösung auswischen und ggf. säubern.



2 Incidin® Premium Wipes mit Handschuhen aus der Verpackung entnehmen.



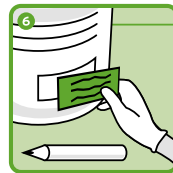
3 Die Rolle Incidin® Premium Wipes hineinstellen und erstes Tuch herausziehen.



4 2,5 L Incidin® Desinfektionslösung einfüllen: Incidin® Pro, Incidin® Plus, Incidin® Extra N und Incidin® Rapid in gewünschter Anwendungskonzentration befüllen, Incidin® Liquid und Incidin® Foam unverdünnt befüllen.



5 Erstes Tuch durch die Deckelöffnung führen und den Eimer mit dem Deckel verschließen. Nach Einfüllen der Lösung 30 - 60 Min. warten, sodass alle Tücher optimal durchtränkt sind.



6 Nach dem Befüllvorgang das neue Sicherheitsetikett entsprechend beschriften und aufkleben.

Die getränkten Tücher können 28 Tage verwendet werden.

Aufbereitung des Incidin® Wipes Dispensers

Um eine Kontamination des Inhalts zu verhindern, wird empfohlen, die Innenflächen des Eimers sowie den Verschluss zu reinigen und zu desinfizieren bevor erneut frische Incidin® Premium Wipes mit der Lösung versehen werden. Die Aufbereitung des Dispensers kann manuell oder automatisch erfolgen.

Nach diesem Vorgehen kann der Incidin® Wipes Dispenser N wieder aufgefüllt werden. Die Desinfektionslösung muss mit Wasser von Trinkqualität hergestellt werden. Der Incidin® Wipes Dispenser N kann mit ausgewählten Ecolab Flächendesinfektionsmitteln während einer Dauer von maximal 28 Tagen eingesetzt werden.

MANUELLE AUFBEREITUNG



1 Reste an Tüchern und Flüssigkeit aus dem Dispenser entfernen.



2 Für die Reinigung, alle abnehmbaren Teile des Deckelsystems abnehmen (Ring zur Deckelmontage, Tuchspenderdeckel und Verschlussdeckel) Behälter und Deckel mit Wasser oder Reinigungslösung (Allzweckreiniger) reinigen.



3 Vorbehandlung durch Spülen mit heißem Wasser (50-60 °C)* und anschließend mit einem Einmaltuch trocken wischen.



4 Die Innenflächen des Eimers und Deckels, sowie die Deckelöffnung innen und außen mit alkoholischem Desinfektionstuch, wie zum Beispiel mit Incides® N, sorgfältig desinfizieren. Alle Oberflächen sollten vollständig benetzt sein. Trocknen lassen.

MASCHINELLE AUFBEREITUNG**



1 Reste an Tüchern und Flüssigkeit aus dem Dispenser entfernen.



Reinigung und Desinfektion des Behälters, Dispenser und Deckel, durch einen chemothermischen Aufbereitungsprozess im RDG (Reinigungs- und Desinfektionsgerät) wie zum Beispiel Sekumatic® FRE als Reiniger und Sekumatic® FD zur Desinfektion oder Sekumatic® FDR und Sekumatic FKN. Alternativ wäre auch eine Aufbereitung im Schuhprogramm möglich z.B. mit einem mildalkalischen Reiniger wie mit Sekumatic® Proclean.

* In Anlehnung an DVGW-Empfehlung W551

** Die Temperatur sollte während des gesamten Prozesses - inklusive des Trocknungsvorgangs - unter 65 °C liegen.



Incidin® Dry Wipes System

Anwendungshinweise & Empfehlungen

Anwendungshinweise Incidin® Wipes Dispenser N mit Incidin® Premium Wipes HygPack



1 Handschuhe anziehen. Den Eimer vor der Wiederbefüllung auf sichtbare Verschmutzung hin überprüfen und ggf. säubern.



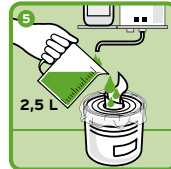
2 Incidin® Premium Wipes HygPack mit Handschuhen aus der Verpackung entnehmen. Der Folienbeutel befindet sich in der Mitte der Tuchrolle. Bitte diesen herausnehmen und alle Bestandteile (Deckel, Etikett und Folienbeutel) auf die Arbeitsfläche legen.



3 Folienbeutel in den Eimer einsetzen und über den Rand legen.



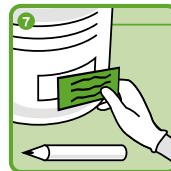
4 Rolle Incidin® Premium Wipes HygPack hineinstellen und erstes Tuch herausziehen.



5 2,5 L Incidin® Desinfektionslösung einfüllen: Incidin® Pro, Incidin® Plus, Incidin® Extra N und Incidin® Rapid in gewünschter Anwendungskonzentration befüllen, Incidin® OxyFoam S, Incidin® Liquid und Incidin® Foam unverdünnt befüllen.

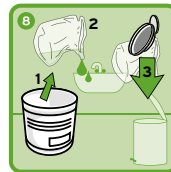


6 Erstes Tuch durch die Deckelöffnung führen und den Eimer mit dem Deckel verschließen. Nach Einfüllen der Lösung 30 - 60 Min. warten, sodass alle Tücher optimal durchtränkt sind.



7 Nach dem Befüllvorgang das neue Sicherheitsetikett entsprechend beschriften und aufkleben.

Die getränkten Tücher können 28 Tage verwendet werden, Incidin® OxyFoam S sogar 31 Tage.



8 Nach Gebrauch Folienbeutel entnehmen, ggf. Flüssigkeit entsorgen, Beutel und Deckel verwerfen. Eine Aufbereitung des Incidin® Wipes Dispensers N braucht bei der Verwendung des Incidin® Premium Wipes HygPack nicht erfolgen.