

Sekusept™ aktiv

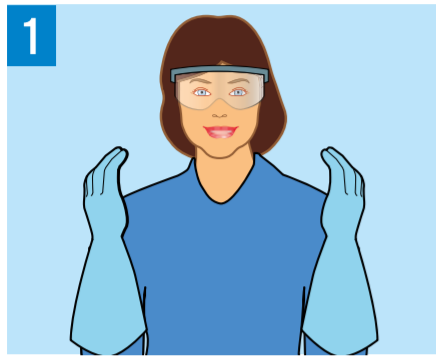
ECOLAB®

Préparation manuelle d'endoscopes étanches et flexibles

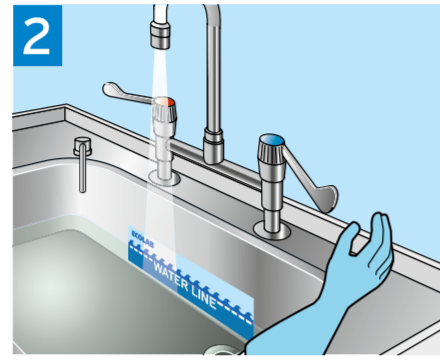
L'efficacité du désinfectant a été vérifiée et testée :

✓ RKI (A/B) ✓ DVV ✓ VAH ✓ IHO
Robert-Koch-Institut («RKI») • Association allemande pour la lutte contre les maladies virales («DVV»), association déclarée. • Association allemande pour l'hygiène appliquée («VAH»), association déclarée. • Association industrielle allemande pour l'hygiène et la protection des surfaces («IHO»)

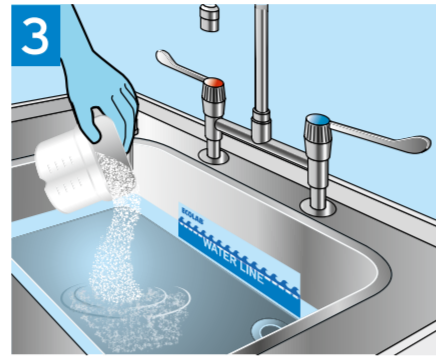
PRÉPARATION CORRECTE D'UNE SOLUTION SEKUSEPT™ AKTIV



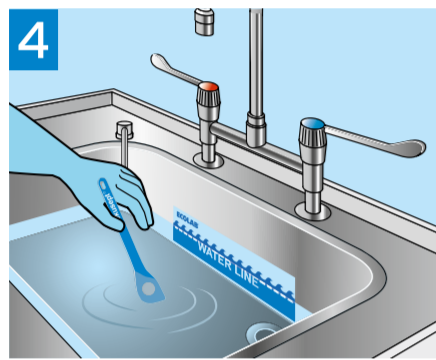
1 Enfiler une tenue de protection, c'est-à-dire gants, lunettes et blouse de protection.



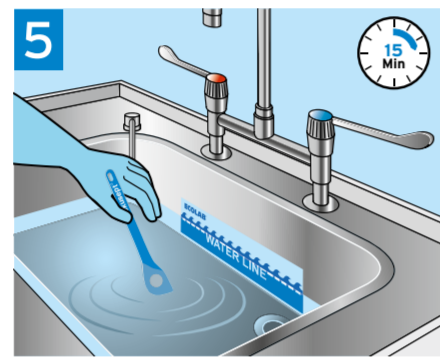
2 Verser la quantité d'eau requise < 30 °C dans l'évier ou le bac à instruments.



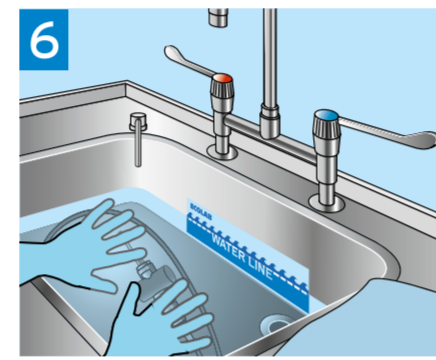
3 Disperser la quantité de poudre requise tout en veillant à une répartition uniforme de la poudre.



4 Bien remuer la solution.



5 Remuer plusieurs fois la solution au cours des 15 premières minutes.



6 Après 15 minutes, la solution est prête à l'emploi.

Tableau de dosage

100 g de poudre = 150 ml

1 cuillère de mesure = 20 g de poudre = 30 ml

1 gobelet doseur = 100 g de poudre = 150 ml

Solution en litres	Concentration de la solution à appliquer		
	1%	2%	3%
2 litres	30 ml	60 ml	90 ml
4 litres	60 ml	120 ml	180 ml
8 litres	120 ml	240 ml	360 ml
10 litres	150 ml	300 ml	450 ml
20 litres	300 ml	600 ml	900 ml
30 litres	450 ml	900 ml	1350 ml



PRÉ-NETTOYAGE

Traitement à site d'exploitation

- ▲ Immédiatement après l'utilisation, essuyez la partie d'insertion avec un chiffon non pelucheux imbibé. Trempez le chiffon dans une solution nettoyante et désinfectante. Essuyez de haut en bas
- ▲ Utilisation de la valve de nettoyage (spécifique au fabricant)
- ▲ Rincez le canal d'aspiration avec une solution nettoyante et désinfectante (200 - 500 ml)
- ▲ Rincez aussi soigneusement le conduit air/eau avec de l'eau provenant d'une bouteille de rinçage
- ▲ Séparation de l'endoscope flexible de la source de lumière
- ▲ Transport vers le site de traitement dans un conteneur de transport fermé

Sans aldéhydes et non fixante

NETTOYAGE

Nettoyage sur le site de préparation

- ▲ Test d'étanchéité des connexions
- ▲ Insertion de l'endoscope flexible dans la solution nettoyante et désinfectante
- ▲ Effectuez un test d'étanchéité conformément aux instructions du fabricant
- ▲ Essuyez l'extérieur de l'endoscope sous la surface du liquide avec un chiffon doux
- ▲ Nettoyage ultérieur de tous les canaux accessibles, des entrées de canaux et de l'extrémité distale avec la brosse de nettoyage recommandée par le fabricant
- ▲ Rincer les conduits avec une solution nettoyante et désinfectante
- ▲ Retirer l'endoscope de la solution d'application et le rincer à l'eau de l'intérieur et l'extérieur.

Sans aldéhydes et non fixante

DERNIÈRE ÉTAPE DE LA DÉSINFECTION

Effectuez la désinfection finale d'un deuxième bac / bassin approprié.

- ▲ Immerger l'endoscope flexible dans la solution désinfectante, en veillant à ce qu'il soit entièrement mouillé
- ▲ Remplir les canaux (sans bulles d'air) à l'aide d'une pompe manuelle, puis retirer la pompe manuelle
- ▲ Une fois le temps d'action écoulé, retirer l'endoscope de la solution désinfectante
- ▲ Séchage grossier des canaux à l'aide d'une pompe manuelle par aspiration d'air
- ▲ Séchage grossier de la gaine extérieure à l'aide d'un chiffon doux

Bactéricide, tuberculocide, fongicide, virucide, sporicide

RINÇAGE

- ▲ Rinçage minutieux de l'endoscope flexible de l'extérieur ainsi que des canaux, à l'aide d'une pompe manuelle

Eau d'une qualité au moins équivalente à celle de l'eau potable

Idéalement, eau stérile distillée ou déminéralisée

SÉCHAGE

- ▲ Séchage minutieux de l'extérieur à l'aide d'une serviette jetable propre et non pelucheuse
- ▲ Sécher les canaux à l'aide d'une pompe manuelle ou d'air comprimé (qualité de l'air comprimé médical) de max. 0,5 bar
- ▲ Stockage des endoscopes en position verticale suspendue (sans clapets), p.ex. dans l'armoire de séchage, jusqu'à la prochaine utilisation.

Accessoires, clapets, etc. doivent être nettoyés, désinfectés ou stérilisés séparément ! Conformément à la recommandation du RKI, la lotion désinfectante doit être changée après chaque journée de travail. Immédiatement en cas de salissure visible !

